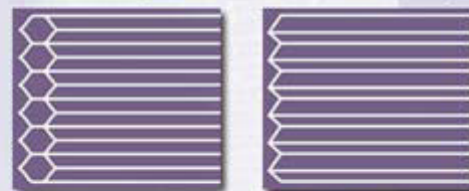


Montage- en bedieningsinstructie voor Luxaflex® Duette® en Plissé Shades



NL

www.Luxaflex.com

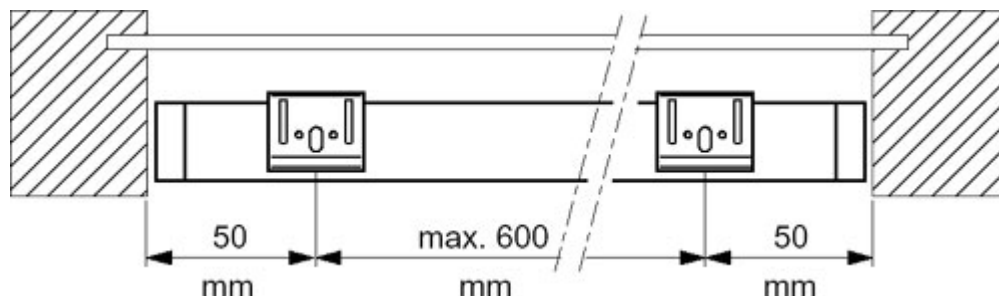
Algemene informatie

Het is van belang dat u onderstaande montage- en bedienings-instructies nauwgezet uitvoert. Wij aanvaarden geen verantwoordelijkheid voor het niet of verkeerd opvolgen van de montage-en bedieningsinstructies.

Standaardmontage

1. Aftekenen

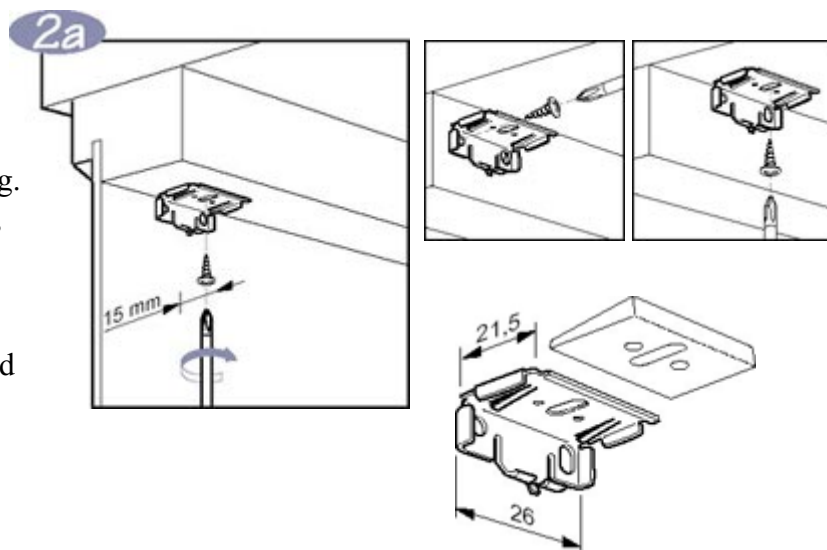
Teken de bevestigingspositie van de montagesteunen af op het kozijn of op het plafond, zoals aangegeven op de tekening. Verzekeer u ervan dat de plaats van de bevestiging voldoende deugdelijk is. Kies de positie van de montagesteunen zodanig, dat het product tijdens het bedienen niet belemmerd wordt door uitstekende delen zoals raam- of deurklinken, hendels, etc.



2a. Bevestigen wand-/plafondsteunen

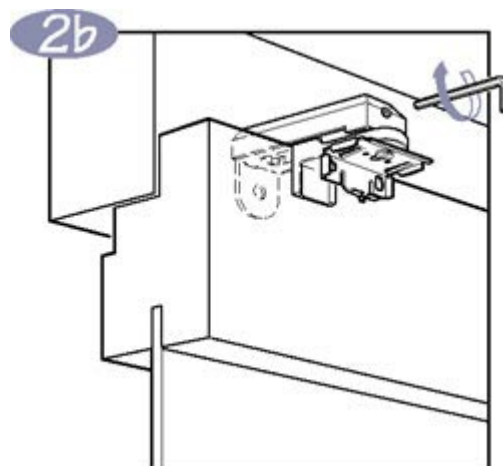
Bevestig met behulp van de bijgeleverde schroeven de montagesteunen op één van de mogelijkheden zoals aangegeven in de tekening. De meegeleverde wigjes kunnen, indien nodig, gebruikt worden bij schuine raamlijsten.

Bij ongelijk plafond opvullingen tussen plafond en steun toepassen.



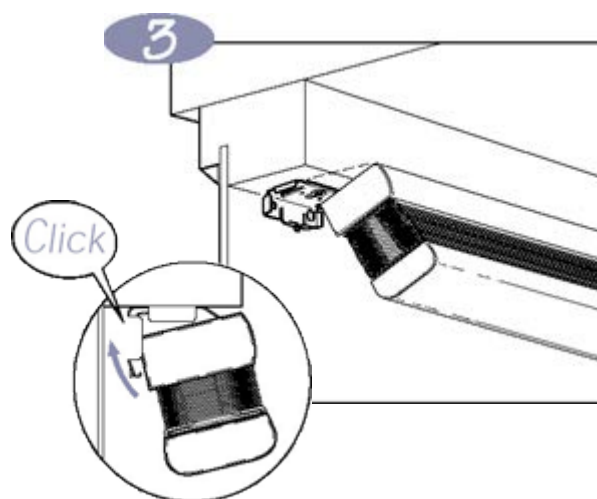
2b. Bevestigen op kunststof of aluminium kozijnen

Bij toepassing op een kunststof of aluminium draai-/ kiepraam is de afgebeelde klemsteun leverbaar. Klem door het aandraaien van het inbusboutje de klemsteun op het kunststof of aluminium kozijn.



3. Bevestigen bovenrail

Schuif de bovenrail over de voorkant van de clip en druk de rail naar boven vast.



BEDIENEN

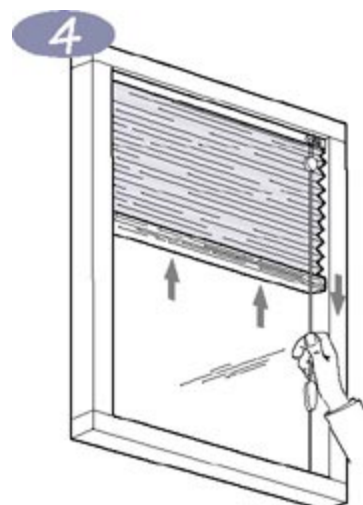
Afhankelijk van de door u gekozen uitvoering zijn er meerdere bedieningsmogelijkheden:

4. Koord met koordrem

Trek het koord naar het midden van het product om de koordrem te ontgrendelen. Trek het koord naar de zijkant om de koordrem te vergrendelen.

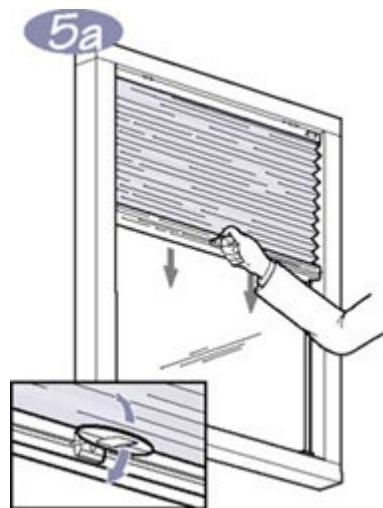
Let op:

U bedient de rem door het koord van links naar rechts te bewegen, NIET van achteren naar voor.



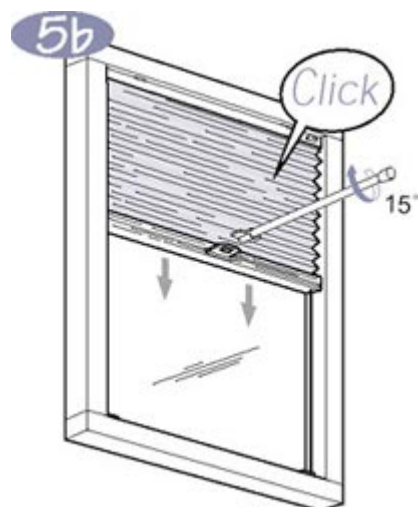
5a. Bediening met handgreep

De hoek van de handgreep kunt u instellen.



5b. Bediening met bedieningsstang (optioneel)

Steek het uiteinde van de stang over de handgreep. Draai de stang naar links om deze aan de handgreep te vergrendelen.

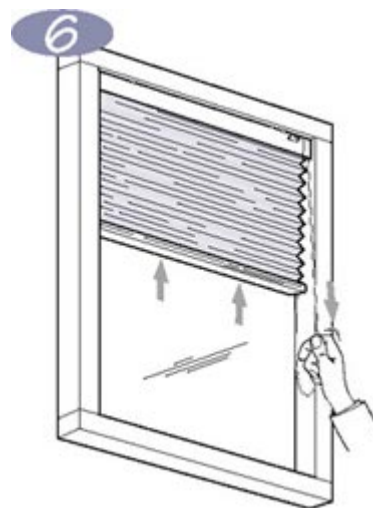


6. Bediening met eindloos koord

U bedient de shade door het koord rond te trekken.

Elektrische bediening (geen tekening)

Met behulp van de schakelaar kunt u het product op en neer laten bewegen.

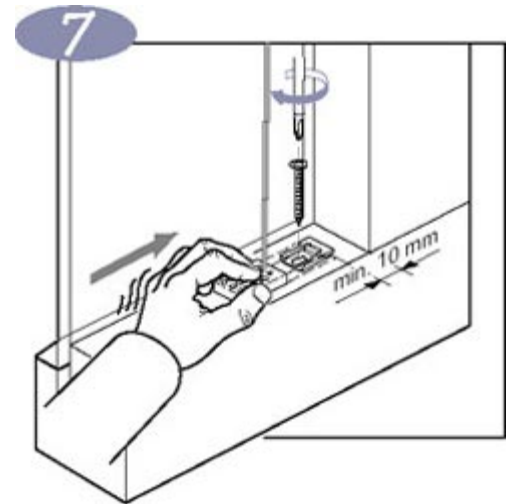


MONTAGE OPTIES

Afhankelijk van de toepassing zijn er een aantal opties in de montage mogelijk.

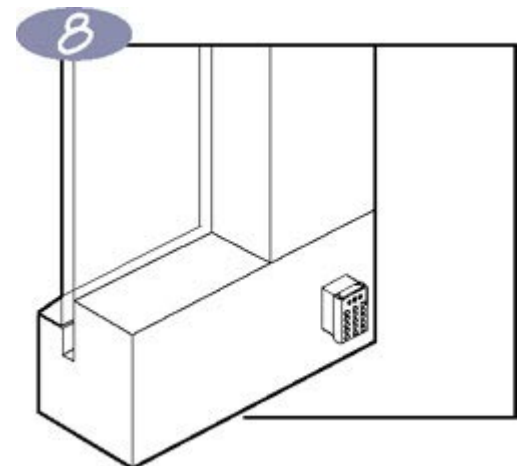
7. Zijgeleiding "in de dag" met spanvoetjes

De geleidedraad moet zich loodrecht onder de bovenrail bevinden. De lengte van de geleidedraad wordt bij de bestelling bepaald.



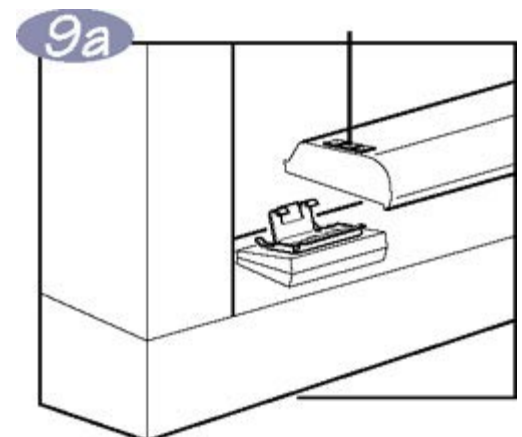
8. Zijgeleiding "op de dag" met spanvoetjes

De geleidedraad moet zich loodrecht onder de bovenrail bevinden. Monteer het blokje zodanig dat de geleidedraad strak staat.



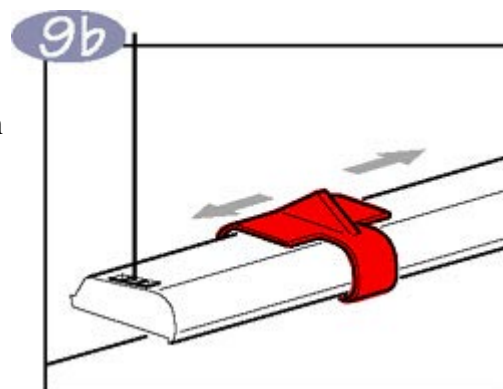
9a. Zijgeleiding "in de dag" met spanrail

De geleidedraad moet zich loodrecht onder de bovenrail bevinden. Monteer het blokje zodanig dat de geleidedraad strak staat.



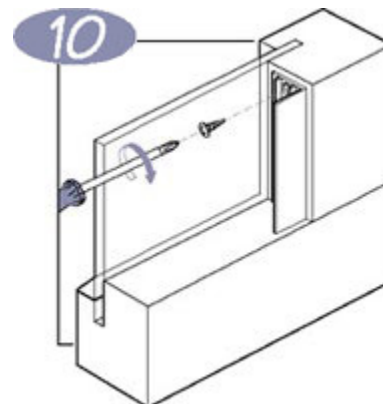
9b. Instellen veerspanning

De veerspanning t.b.v. de bediening is gemakkelijk in te stellen door middel van het meegeleverde rode kunststof hulpstuk. Plaats deze over de veerspanner in de onderrail en schuif naar links of rechts totdat de gewenste spanning is bereikt. Verwijder daarna dit hulpstuk en bewaar dit om later, indien nodig, de spanning weer bij te stellen.



10. Bevestigen afdekprofielen "in de dag"

Schroef de afdekprofielen vast in het kozijn.

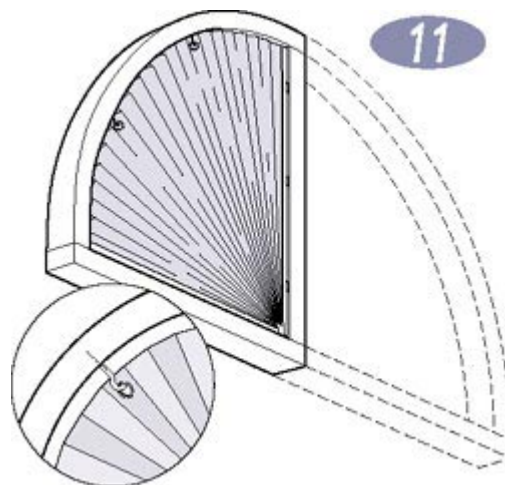


11. Halfronde en kwartronde ramen

Bevestig de rail op dezelfde methode als beschreven bij punt 1 en 2a van "Standaard montage".

Draai bij een Luxaflex® Duette® Shade de haakjes zodanig in het kozijn dat ze in de plooi van de Duette® Shade vallen. Bij een "op de dag" situatie de knevels zodanig monteren zodat het hendeltje in de plooi valt.

Draai bij een Luxaflex® Plissé Shade de spanhaakjes in het kozijn. Verdeel de haakjes zodanig dat deze gelijk vallen met de ringen in de Plissé



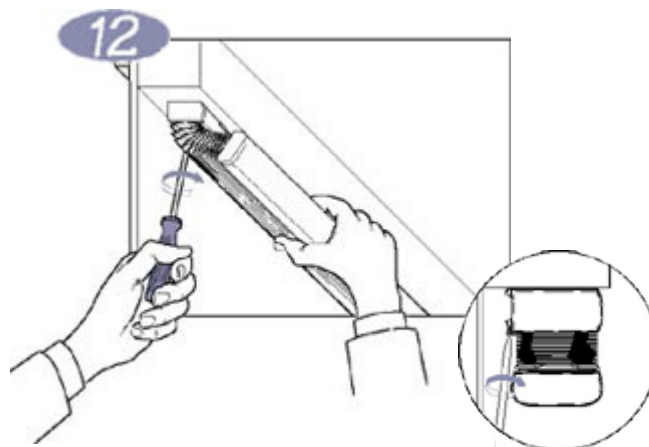
DEMONTAGE

12. Trek het product volledig op.

Steek een platte schroevendraaier aan de achterzijde van de bovenrail tussen de steun en de rail. Maak met de schroevendraaier een draaiende beweging en de bovenrail komt los.

Let op:

Bij toepassing van spankoorden, eerst de bovenrail en daarna de ondergeleiding demonteren.



Reinigingstips

De stof van zowel als Duette® als Luxaflex® Plissé Fashion Shades is niet van de bovenbak te scheiden. Ter voorkoming van grondige vervuiling kunt u de Duette® en Plissé stof regelmatig afstoffen met een plumeau of met een handstofzuiger op een lage stand. Bij vlekken is het advies deze zo snel mogelijk met een zachte spons en lauwwarm water met eventueel een niet-synthetisch wasmiddel af te nemen.

LET OP!

Duette®- en Plissé-stoffen welke zijn voorzien van een gemetalliseerde achterzijde dient u niet met water af te nemen omdat hierdoor de gemetalliseerde laag aangetast kan worden.

Voor het reinigen van het gehele product is het mogelijk om niet gemetalliseerde Plissé-stof, Plissé voorzien van coating en Duette® stoffen, met uitzondering van de black-out versie, met onderlat in een bad onder te dompelen. U dient wel de stalen verzwarringslat uit de onderlat te halen door het kunststof eindkapje uit de onderlat te verwijderen.

Handel als volgt:

Vul een bak, bad of bassin met lauwwarm water (30°C) en voeg een niet-synthetisch wasmiddel toe, één dopje per liter water. Leg de stof in het water en houd de bovenbak boven water.

Door de plooien niet als bundel in het water te houden, maar deze te openen, zal het reinigingsresultaat verbeteren. Voorkom het kreuken of vervormen van de stof en de plooien. Bij vlekken kunt u met een zachte spons of kwast de stof afnemen. Laat de stof niet langer dan twee uur in het water staan.

Hang de stof boven het bad volledig uit en spuit deze voorzichtig aan voor- en achterzijde schoon zodat vuil en zeepresten van de stof verdwenen zijn. Trek de stof voorzichtig op en zorg dat de plooien op de juiste wijze vouwen. Als de bundel stof geheel samengevouwen is, druk dan met beide handen boven en onderlat nog eens extra samen. Hierdoor kunt u zoveel mogelijk water uit de stof knijpen.

Plaats de stalen verzwarringslat terug in de onderlat. Monteer nu de Duette® Fashion Shade of het Plissé-gordijn weer in de montagesteunen en laat de stof geheel uitzakken. Eventuele vlekjes of restvuil kunt u nogmaals trachten te verwijderen met een lichtvochtige zachte spons. Trek vervolgens de stof op tot ±300 mm onder de bovenbak.

Trek de stof ieder uur eenmaal op en laat het vervolgens uithangen en trek het wederom op tot 300 mm onder de bovenbak. Herhaal deze cyclus totdat de stof droog is. Indien het gordijn breder is dan het bad dat u ter beschikking staat, kunt u de stof met een zachte spons afnemen of deze laten reinigen bij een professioneel reinigingsbedrijf, welke beschikt over een bassin eventueel met ultra-sonic reinigingstechniek.

Verantwoording

Bovenstaand advies is met zorg opgesteld. Niettemin kunnen wij geen verantwoordelijkheid aanvaarden voor de resultaten van de reiniging.